

Programa Áreas Protegidas da Amazônia - ARPA

junho, 2015



Ministério do
Meio Ambiente

GOVERNO FEDERAL
BRASIL
PÁTRIA EDUCADORA

O ARPA

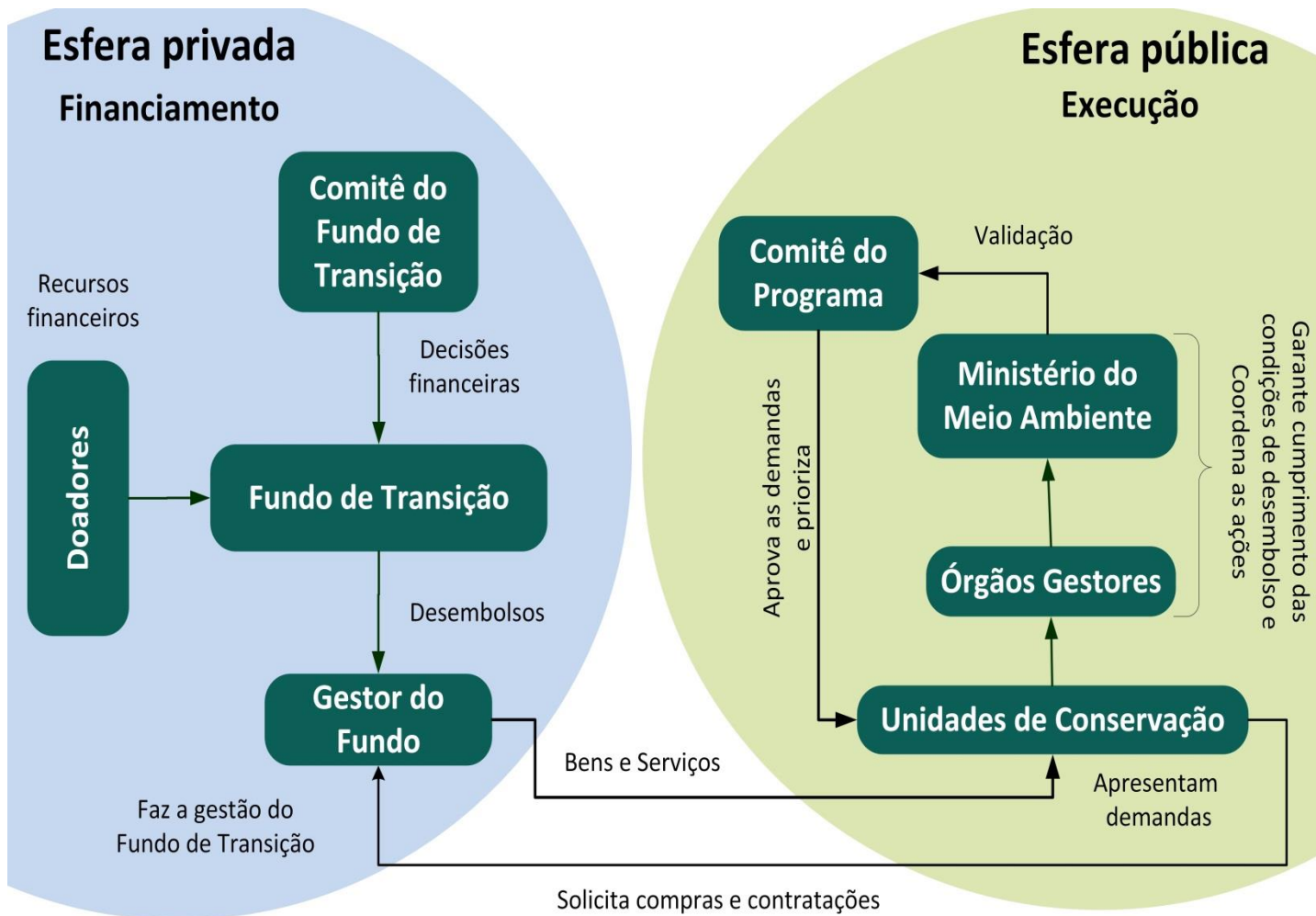
- Criado em 2002
- Maior Programa de conservação e uso sustentável de florestas tropicais do planeta
- Programa do governo brasileiro, coordenado pelo MMA em parceria com órgãos estaduais da Amazônia, instituições privadas e sociedade civil
- Sua execução é financiada por recursos de orçamento público e de doação



Margaret A. Cargill
Foundation



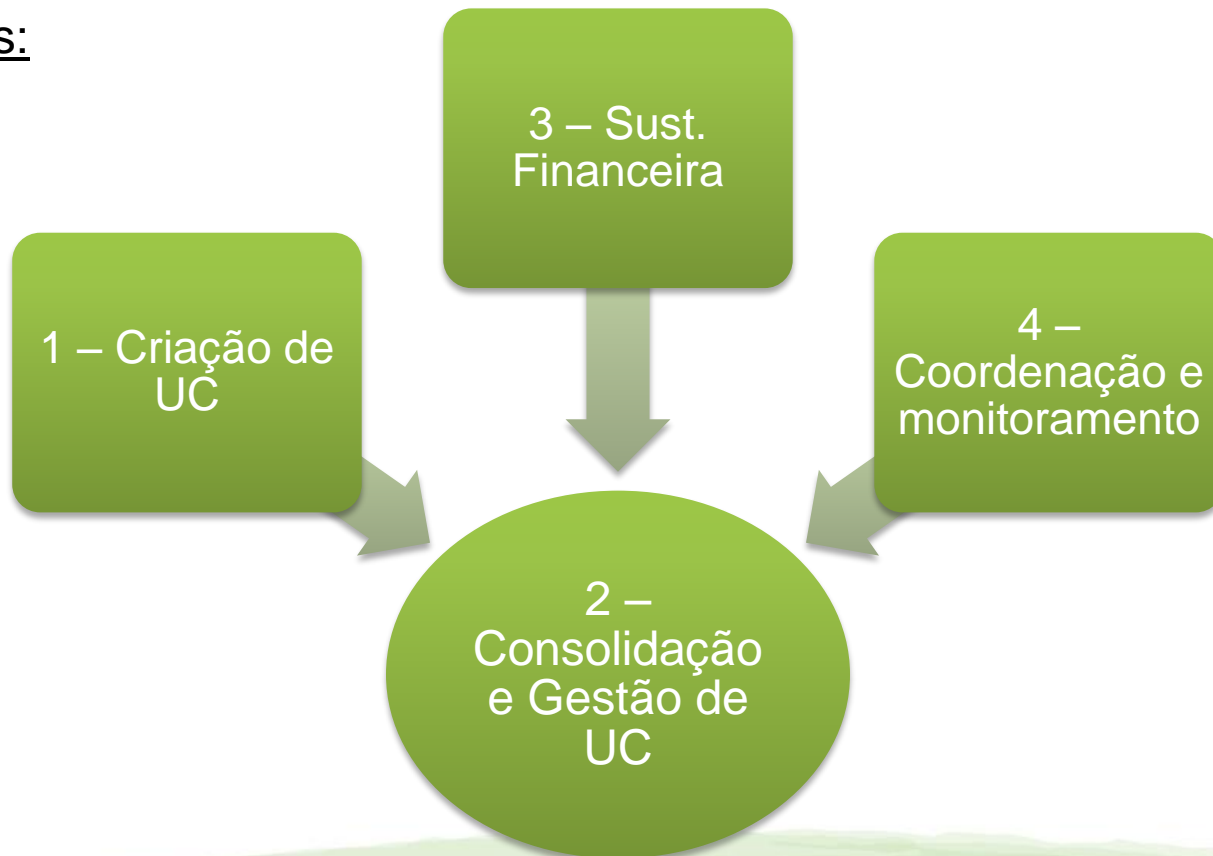
Arranjo



Objetivos

• *Consolidar 60 milhões de hectares de UCs no bioma Amazônico (15% do território da Amazônia brasileira)*

• Componentes:



Estrutura

- 105 Unidades de Conservação
- Categorias apoiadas:
 - Parques, Reserva Biológica e Estação Ecológica;
 - Reserva Extrativista e Reserva de Desenvolvimento Sustentável.
- Dois níveis de consolidação (**Grau I e Grau II**)
- Marcos Referenciais

Marco Referencial	Grau I - Meta	Grau II – Meta
Plano de Manejo	Plano de Manejo Aprovado	Plano de Manejo atualizado
Gestão Participativa	Conselho oficialmente constituído	Conselho capacitado e em funcionamento
Termos de Compromisso (PI)	N/A	Construção e assinatura dos Termos de Compromisso
Concessão de Direito Real de Uso (US)	N/A	Desenvolvimento e assinatura das CCDRU
Sinalização	Sinalização dos principais pontos de acesso as UC	Manutenção e reforço da sinalização da UC em alinhamento com o Plano de Manejo
Demarcação	N/A	Materialização dos limites da Unidade de Conservação em pontos estratégicos da UC
Situação Fundiária	N/A	Levantamento da situação fundiária e preparação para ações de regularização fundiária
Proteção	Plano de Proteção Implementado	Proteção e Operacionalização da UC alinhada com o Plano de Manejo
Equipamentos	Aquisição (e manutenção) de um conjunto Básico de equipamentos para a operacionalização da UC	Aquisição e manutenção de um conjunto de equipamentos necessários para a UC fazer frente às ameaças e atividades mais avançadas de gestão.
Instalações	Manutenção mínima de instalações existentes	Construção (e manutenção) de Sede ou centro de convivência para atividades de administração, alojamento e armazenamento de equipamentos.
Pesquisa	N/A	Desenvolvimento de pesquisas e estudos sobre desafios de manejo das UC
Monitoramento	Monitoramento de ao menos um indicador socioambiental	Implementação dos Protocolos de Monitoramento do Programa
Equipe Técnica mínima	Equipe Técnica de pelo menos 2 pessoas com presença efetiva na UC	Equipe Técnica de pelo menos 5 pessoas com presença efetiva na UC

Etapa de cada UC

- **Criação**
- **Consolidação Nível I** (para Grau I e II)
- **Consolidação Nível II** (somente para Grau II)
- **Pós-consolidação** (depois de consolidada)
 - UC de Grau I e II
 - Manutenção e Reinvestimentos

Fases do Programa ARPA

Fase 1 - 2003-2010

- . Intensificar o processo de criação de UCs na Amazônia (18 MM ha);
- . Iniciar o processo de consolidação das Ucs (7 MM ha);
- . Atualizar o Mapa de Áreas Prioritárias para Conservação;
- . Criar um fundo fiduciário para financiar a manutenção das UCs consolidadas pelo Programa (FAP) (USD 14 MM).

Fase 2 - 2010-2015

- . Continuar os processos de criação de UCs (13,5 MM ha),
- . Intensificar o ritmo de consolidação de UCs (32 MM ha);
- . Implantar o FAP e alcançar captação de (USD 70 MM); e
- . Implementar mecanismos para a geração de receita que contribuam para a sustentabilidade financeira das UCs.

Fase 3 - 2014-2039

- . Finalizar os processos de criação (6 MM ha) e consolidação das UCs (60 MM ha);
- . Manutenção pós-consolidação; e
- . Aumentar gradativamente o financiamento público até 100% em 2039

Fase I

Metas e Resultados – 44 UC Fed. 19 UC Est

- Criar 9 milhões de ha em 16 UCs de proteção integral

Resultado: 13,2 milhões de ha criadas (61% além da meta)

- Criar 9 milhões de ha em 27 UCs de uso sustentável

Resultado: 10,8 milhões de há criadas (20% além da meta)

- Consolidar 7 milhões de ha de 20 UCs de proteção integral

Resultado: 8,5 milhões de ha de áreas consolidadas até final de 2009

- Estabelecer um fundo fiduciário para apoiar as UCs consolidadas pelo ARPA e capitalização em US\$ 14 milhões

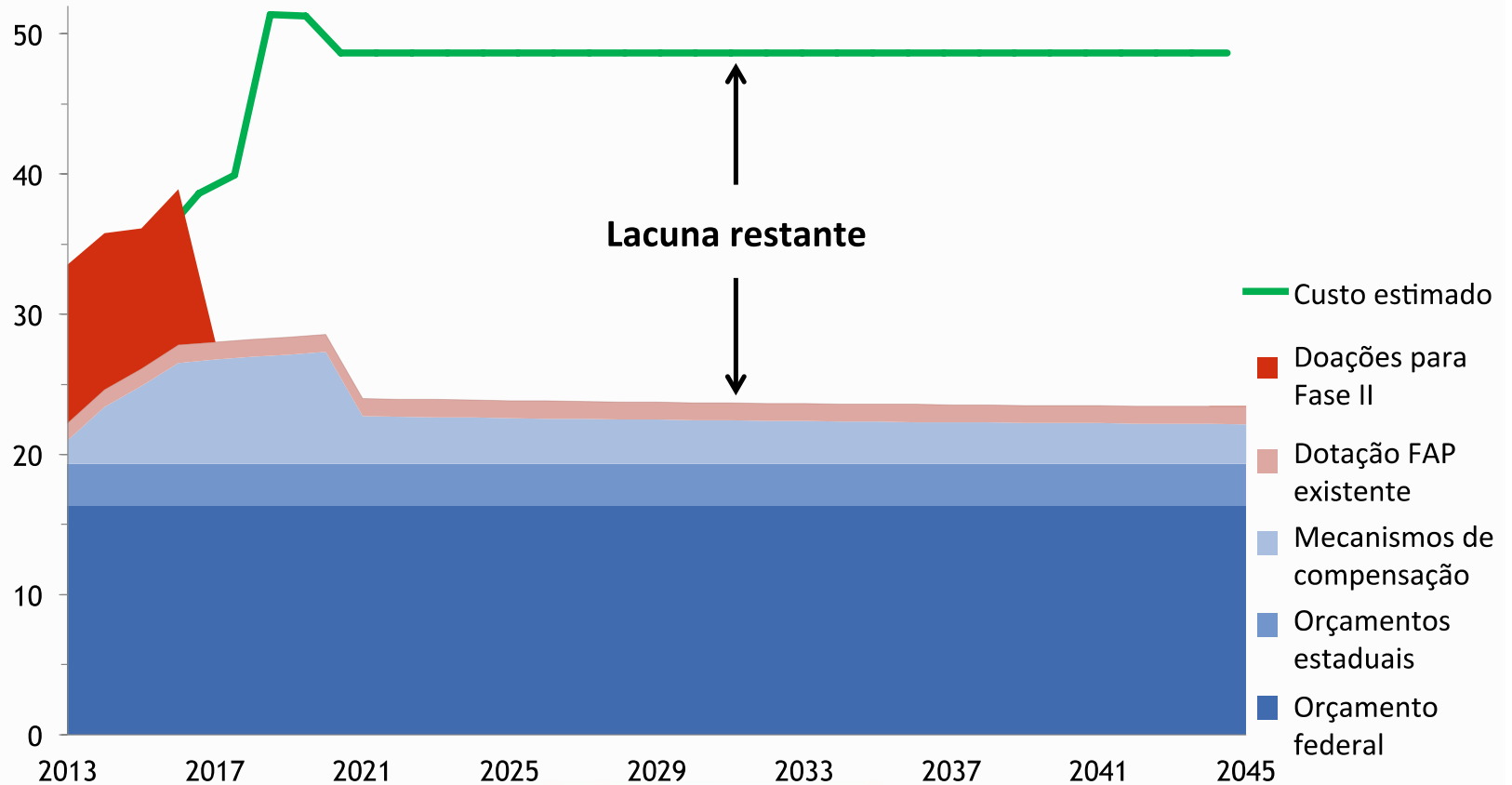
Resultado: Fundo Áreas Protegidas (FAP) estabelecido com capitalização de US\$ 23,5 milhões

Fase II

- Criar 13,5 milhões de hectares em UCs
- Consolidar 32 milhões de hectares de UCs
- Alcançar US\$ 70 milhões em recursos doados ao Fundo de Áreas Protegidas (FAP)
- Estudar e implementar mecanismos de geração de receitas para unidades de conservação

Fase II - Fase III

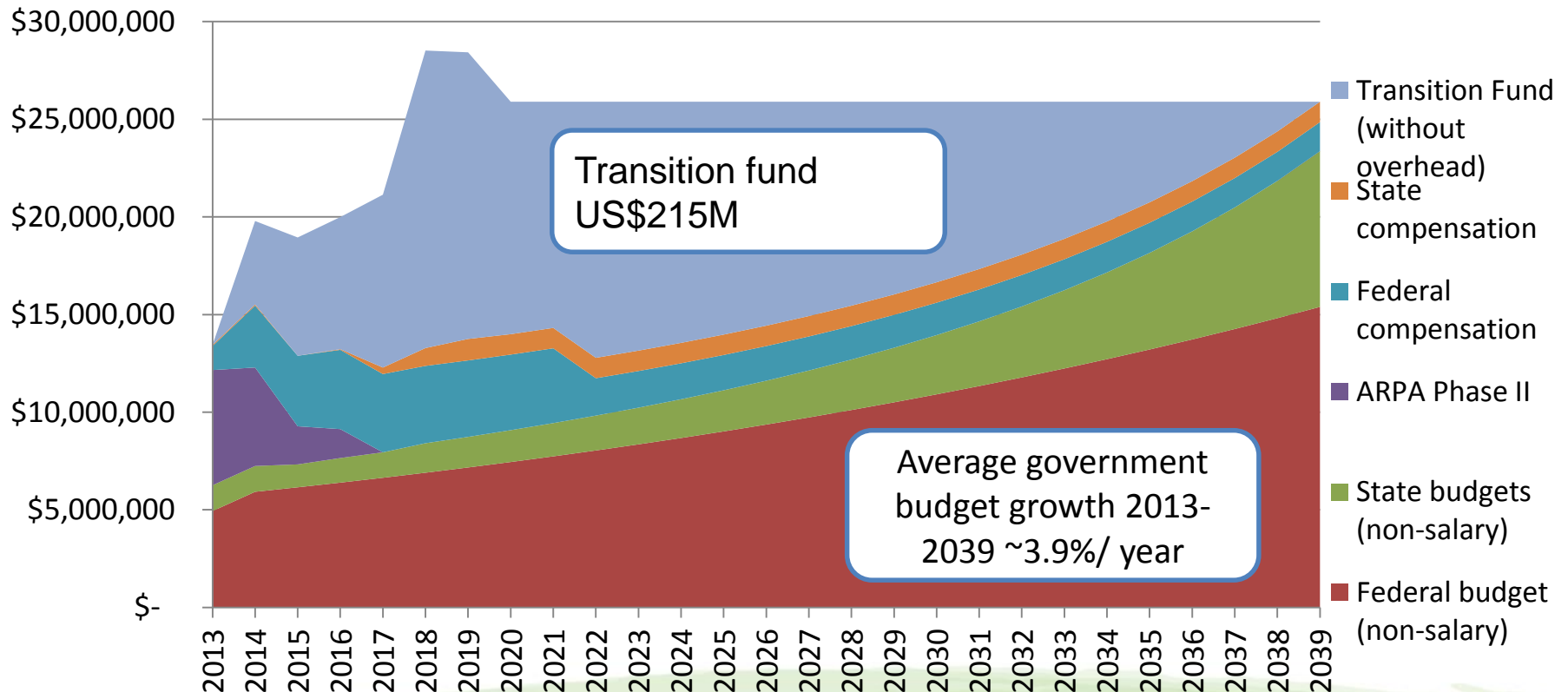
Estimativa de recursos já comprometidos para todo o Arpa
(US\$M, USD reais de 2012)



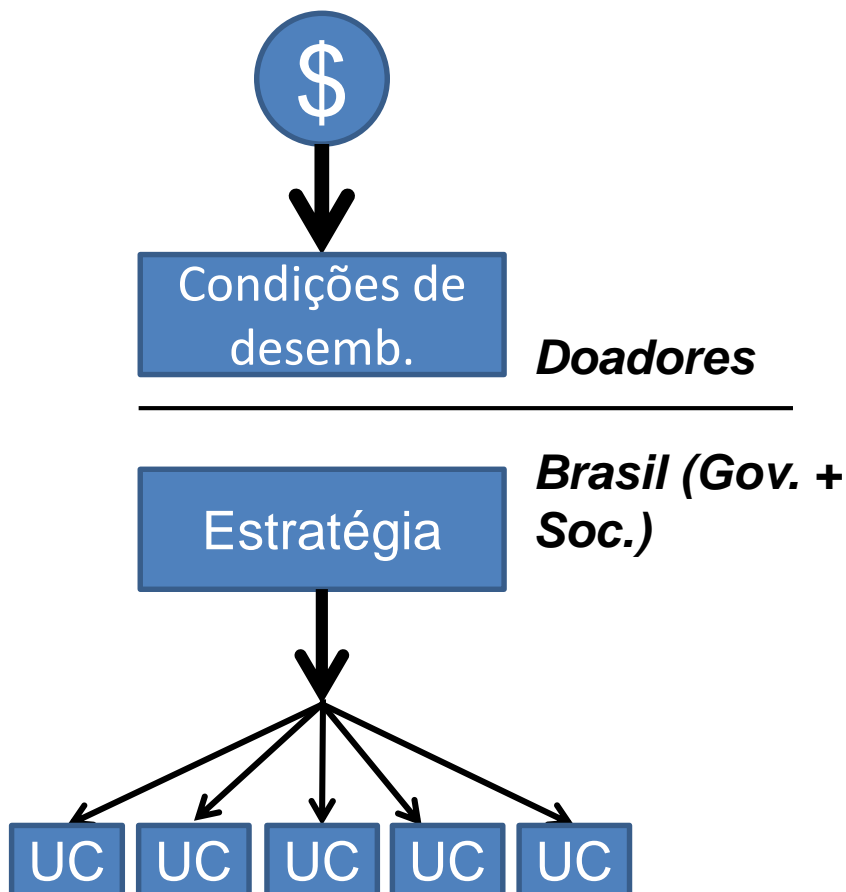
Fundo de Transição



- **Objetivos:** “(1) viabilizar a criação de 06 (seis) milhões de hectares de novas UCs; (2) completar a consolidação de 60 (sessenta) milhões de hectares de UCs e manter essas UCs”

Non-salary costs by revenue source



Fase III – Novo arranjo



Nível:	Condições de desembolso
Todo o ARPA 	1. Metas de criação 2. Inexistência de perda líquida 3. Relatórios financeiros 4. Auditoria independente 5. Monitoramento da biodiv.
Órgãos Gestores 	6. Plano de consolidação 7. Crescimento orçamento (não salarial) 8. Relatórios de contrapartida
Cada UC 	9. Performance de consolidação 10. Equipe suficiente

Dia a dia do Programa

- Comitê do Programa
 - Representantes do Governo Federal, Governo Estadual e entidades da sociedade civil
- Painel Científico de Assessoramento
 - Academia – orientação estratégica do Programa
- Unidade de Coordenação do Programa – SBF/MMA
- Órgãos Gestores de UC
 - ICMBio, AC, AM, AP, MT, PA, RO, TO
- FUNBIO

Ferramentas do Programa

- Ferramenta de Avaliação e Monitoramento – FAUC
- Ferramenta de Planejamento de metas – Planejamento Estratégico Plurianual PEP
- Estratégia de Conservação e Investimento - ECI

FAUC

- É uma ferramenta que permite a avaliação da efetividade de gestão das unidades de conservação e serve como base para as ações de planejamento e monitoramento do programa ARPA.
- Composta por 31 requisitos agrupados em dois subsistemas integrados de Avaliação:
 - **EFETIVIDADE:** 31 requisitos avaliam o grau de efetividade da gestão da UC, sendo que 17 deles são marcos referenciais
 - **AVANÇO:** 17 requisitos relacionados aos marcos referenciais

PEP

- Planeja o avanço da UC para o alcance dos Marcos Referenciais a partir das questões avaliadas na FAUC – com projeção para 2 anos;
- Baseado em 17 Marcos Referenciais do Arpa;
- Embasa a elaboração do Planejamento Operacional das UCs e o volume de recursos disponibilizados.

Avaliação

• Pontos positivos

- Reconhecimento público
- Implementação efetiva de infraestrutura básica nas UC
- Construção de um caminho de implementação do manejo
- Inovação com novas soluções para o manejo de UC
- Capacitação de pessoal
- Desenvolvimento de novos arranjos para a chegada de recursos às Unidades

• Pontos de preocupação

- Tendência a fragmentar a ação
- Distanciamento do orçamento público
- Perda de conhecimento institucional na provisão de bens e serviços
- Criação de classes de Unidades – com e sem recursos
- Adiamento do debate de subfinanciamento

An aerial photograph showing a wide river meandering through a vast, dense green forest. The river's path is highly irregular, with several sharp turns and loops. The forest appears thick and healthy, with varying shades of green. The lighting suggests a bright day, with some shadows cast by the trees.

Obrigado!

www.programaarpa.gov.br